

# UN DES PRINCIPAUX ACTEURS DU SECTEUR

**38** programmes en  
management

**1** école de Design

**300** entreprises  
partenaires

**15 000**  
étudiants,  
dont **23 %** internationaux

**207**  
professeurs permanents,  
dont **43 %** internationaux

**274**  
universités partenaires,  
dont **75 %** sont accréditées

**672** salariés CDI

**75 000**  
alumni

**2 000**  
projets action étudiants/an

**10**  
startups créées par an

**100 M€**  
de levée de fonds depuis 2014

**145 000**  
citations reçues par les travaux  
de nos professeurs

**9**  
centres d'excellence  
& d'expertise

**125 M€**  
chiffre d'affaires

**45 M€**  
d'investissements

Chiffres Septembre 2022

# AGIR POUR L'AVENIR DE NOS ÉTUDIANTS ET DE LA SOCIÉTÉ



## MISSION

Favoriser la détection, l'émergence et le développement de celles & ceux qui créeront de la valeur & auront un impact sur la société



**1**

une école originale,  
durable et inclusive



**2**

Des compétences  
toujours à jour



**3**

Ancrés dans nos  
territoires, ouverts au  
monde

# PÉRIMÈTRE DES ACHATS HORS TRANSPORT/LOYER

L'objectif est de participer à la construction d'un éco système vertueux sur le plan social et environnemental et continuer à impliquer nos fournisseurs dans cette démarche

## Impact social



▶ **Services**  
Restauration  
Digital  
Facilities  
Marketing, event  
& promo Conseil



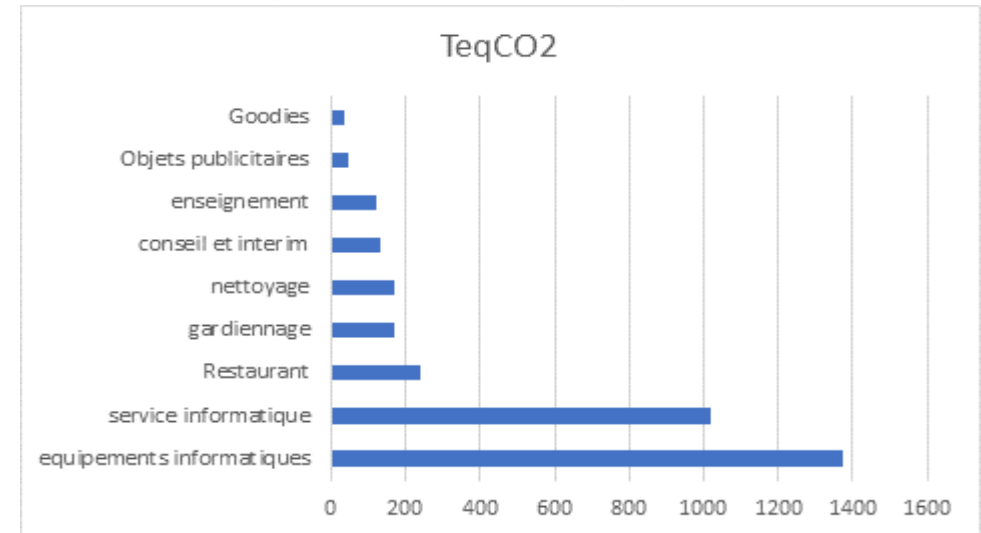
▶ **Travaux**



▶ **Fournitures**  
Logiciel  
SI  
Mobilier  
Bureautique

## Impact environnemental

### Empreinte carbone / catégorie d'achat



La dépense annuelle de KEDGE BS est d'environ 40 M€/an (30% du CA)  
=> Des ressources humaines mobilisés pour l'école via nos fournisseurs

L'IT et la restauration sont les catégories d'achat qui pèsent le plus dans notre consommation carbone hors transport

# DÉMARCHE ACHATS DURABLES ET INCLUSIFS

Structurer nos actions autour de 3 piliers en cohérence avec le plan stratégique

## PROTÉGER

- Assurer la conformité à Sapin II (Analyse des fournisseurs réalisée sur S1 2021) & évaluations des autres risques (dép. économique, BCP)
- Déployer la charte en cohérence avec le code de conduite et les spécificités de la commande publique (déploiement sur S2 2021) & signer La Charte Relations fournisseurs responsables
- Anticiper le calendrier de la loi économie circulaire via la veille juridique

Assurer l'adhésion et la compliance de notre éco système fournisseurs à nos fondamentaux RSE

## ACCOMPAGNER

- **En interne :**  
Mettre à jour et communiquer le process et les bonnes pratiques Achats/RSE :
  - identification des typologies de dépense prioritaires
    - on-boarding client internes (voyages, IT ...)
    - proposition de critères de sélection/ CDC spécifiques
- **En externe :**  
Mettre à disposition de de nos fournisseurs des outils de formation (Fresque Climat, contenus handicap, égalité homme/femme)

Permettre l'amélioration continue en matière de RSE en interne et en externe

## IMPACTER

- Associer nos fournisseurs aux ambitions clés :
  - « Neutral carbon »
  - « Numérique Responsable »
  - « Campus 0 déchet »
- Adopter une démarche d'inclusion grâce au « Solidarity sourcing » c'est-à-dire orienter une partie de nos achats vers des fournisseurs qui permettent aux personnes défavorisées, généralement exclues du marché du travail, d'accéder à l'emploi et à des revenus.

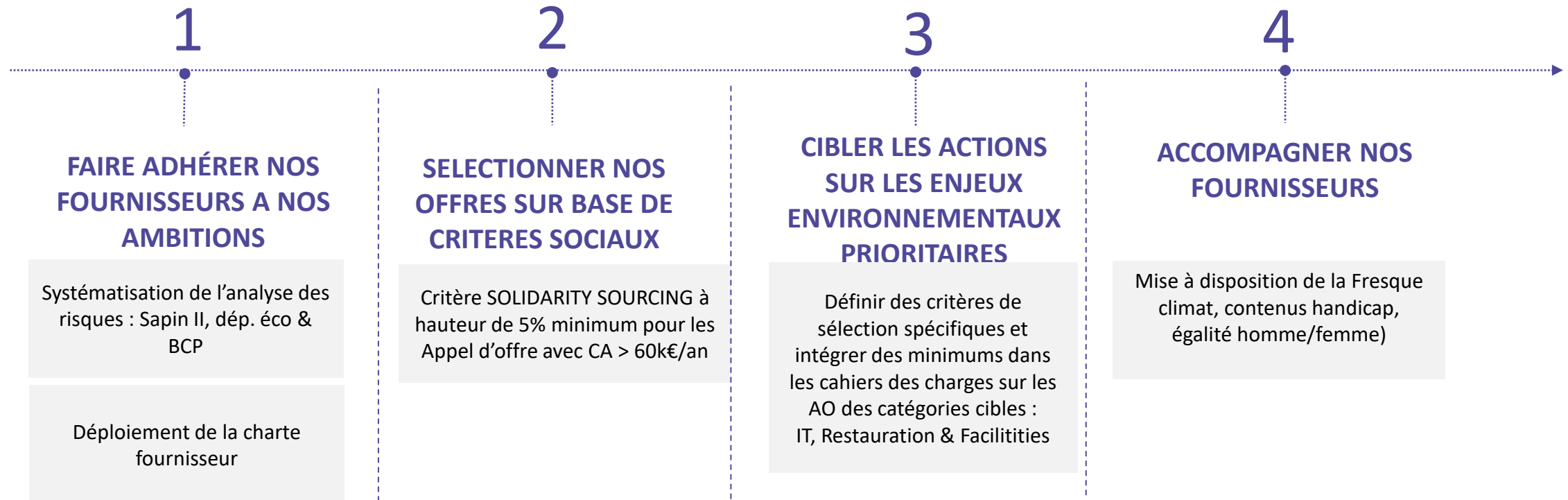
Être exemplaire avec nos fournisseurs sur les enjeux de durabilité et d'inclusivité

# LA DÉMARCHE RSE EST INTÉGRÉE AU PROCESSUS ACHATS

L'objectif est de faire de la RSE un must have mais aussi un élément différenciant de notre façon d'acheter.

La proposition est de :

- promouvoir l'inclusion dès lors que de la ressource est mobilisée pour KEDGE BS de manière suffisamment significative
- se concentrer sur les chantiers prioritaires sur l'aspect environnemental



# CIBLER LES ACTIONS À IMPACT : « SOLIDARITY SOURCING »

Une partie de notre dépense peut être qualifiée de « *solidarity sourcing* » si elle combine 2 impacts positifs : business & social.  
Le critère social complète mais ne se substitue pas aux critères business. L'impact est mesurable et cohérent avec *l'index inclusivité*

## KPI propose sur aspect social

Nombre de personne (ETP) défavorisées ayant accès à une emploi à travers les commandes de KEDGE BS et de ses fournisseurs impliqués dans des projets d'inclusion



**Deloitte.**

**pwc**

*Les personnes en situation de handicap (hors ESAT) ne sont pas incluses dans la mesure ou c'est une obligation légale*

Personnes employées par des organisations qui font face à des difficultés ou qui aident les personnes défavorisées ou en difficulté



- Petite entreprise (dans un secteur d'activité avec de grandes entreprises) => CA inf. à 10M€ et effectif inf. à 25 personnes
- Entreprise sociale : Ex: ESAT, B-corp, Scop, Association, ONG
  - Entreprise détenue ou dirigée par une femme
- Entreprise implantée dans une zone de revitalisation rurale
- Entreprise implantée dans une zone à caractère prioritaire

OU

Personnes reconnues comme défavorisées ou en difficulté



- Personnes en situation d'insertion
  - Personnes issues de l'insertion
    - Séniors (> 65ans)
- Chômeur longue durée > 1 an
  - Statut "Réfugiés"

# KPIs ACHATS DURABLES ET INCLUSIFS

Suivi de 3 KPIs pour mesurer nos actions et permettre l'amélioration continue

- 1/ % de la dépense intégrant des critères RSE en phase de sélection de l'offre
- 2/ Taux d'engagement de KEDGE auprès des fournisseurs clé
- 3/ Indicateur « social » : nombre de bénéficiaires du solidarity sourcing